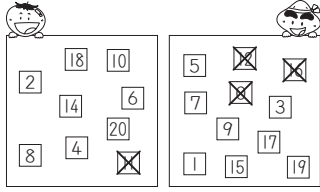


p46

① ① 13

②



③ 2、4、6、8、10、14、18、20

p47

② ① しき $3 + 5 = 8$ こたえ 8こ

② しき $4 + 4 = 8$ こたえ 8こ

③ ① しき $5 + 1 = 6$ こたえ 6本

② しき $4 + 6 = 10$ こたえ 10わ

③ しき $6 + 3 = 9$ こたえ 9だい

p48

④ ① しき $6 - 3 = 3$ こたえ 3まい

② しき $7 - 3 = 4$ こたえ 4こ

③ しき $9 - 4 = 5$ こたえ 5人

④ しき $7 - 3 = 4$ こたえ 4ひき

p49

⑤ ① ジャガ 6こ ソラマメ 9こ

トマト 7こ

② ジャガ 6人 ソラマメ 4人

トマト 3人

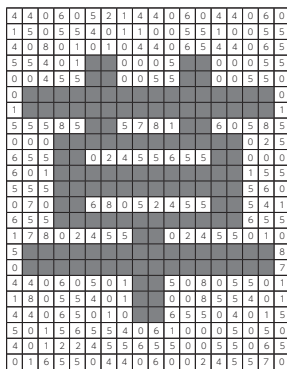
③ ジャガ 9てん ソラマメ 10てん

トマト 4てん

*それぞれ完答

わくわく よめるかな?

p50



まなぶ

p52 ~ 55

5 なんばん目①

きょうは、じゆんじよを あらわす かずの べんきようを
しましょう。つぎのように どうぶつたちが ならんでいます。

(まへ) (うしろ)

くま うさぎ たぬき ねこ ねずみ さる

ジャガくんが どうぶつたちの せつめいを しています。□
の せを うめてみましょう。

どうぶつたちは あわせて **6** ひき いて まえから 4ばん
目の どうぶつは **ぎつね** です。うさぎは まえから かぞ
えると **2** ばん目で うしろから かぞえると **5** ばん目
です。

うしろから 4ばん目の **たぬき** の まえには **2** ひ
きの どうぶつがいて うしろには **3** ひきの どうぶつが
います。

まえから 3ひき目は **たぬき** で まえから 3ひきの ど
うぶつたちは **くま、うさぎ、たぬき** です。

第5回 なんばん目②

「まえから3ひき目」は まえから 3ひき目だけ のことで
「うしろから3ひき目」は まえから3ひき ぜんぶ のことを あら
わしています。

まえから 3ひき目 うしろから 3ひき目

つぎの せが ならんでいる えを 見て こたえましょう。

① まえから 4だいの せを □ で かこみましょう。

② まえから 6だいの せに □ を つけましょう。

木のえだに どうぶつたちが います。

① 上から 4ひき目の どうぶつは **ねこ** です。

② 下から 4ひき目の どうぶつは **ねずみ、ねこ、りす、さる** です。

③ りすは 上から かぞえても 下から かぞえても **3** ばん目です。

子どもたちが ならんでいます。□の せに あてはまる かず
や 名まえを かきましょう。

(うしろ) (まへ)

まり はるひこ なおき たえ さなえ かよこ あさお

① らよど まん せに ならんでいるのは **たえ** です。

たえの まえには **3** だ うしろには **3** だ
ならんでいます。

② なおきは まえから **5** ばん目です。

なおきの まえには **4** だ ならんでいます。

③ さなえの 3だ うしろにいますのは **はるひこ** です。

さなえと まりの あいだには 子どもが **3** だ います。

④ まりと **かよこ** の あいだには 4だ います。

かよこは まりの **5** だ まえにいます。